

高淳区殡葬设施布局详细规划

NANJING URBAN PLANNING



- 地址：南京市高淳区宝塔路267号
- 邮编：211300
- 网址：<http://ghj.nanjing.gov.cn/>
- 咨询电话：025-56861921

前言

为落实相关要求，促进和谐社会建设，提高殡葬设施服务水平，明确、优化殡葬设施布局，维护生态环境、节约土地资源，依据国务院《殡葬管理条例》（2012）、《江苏省殡葬管理办法》（2012）、《南京市殡葬管理办法》（2017），深化细化《南京市殡葬设施专项规划（2015-2030年）》和国家、江苏省、南京市其他相关殡葬管理的法规规定，结合高淳区实际，制定《南京市高淳区殡葬设施布局详细规划》，为下一步各类殡葬设施的选址建设提供依据。

说明

- 1、本规划包括规划文本、图件和说明书。其中，规划文本和图件具有同等法律效力。
- 2、在规划期限内，凡在规划区范围内进行的各项设施建设活动，应符合本规划；与空间利用相关的各项政策、计划，应与本规划相协调。
- 3、本规划自批准之日起生效。
- 4、本规划由南京市规划和自然资源局高淳分局组织实施。
- 5、本规划解释权归南京市规划和自然资源局高淳分局所有。



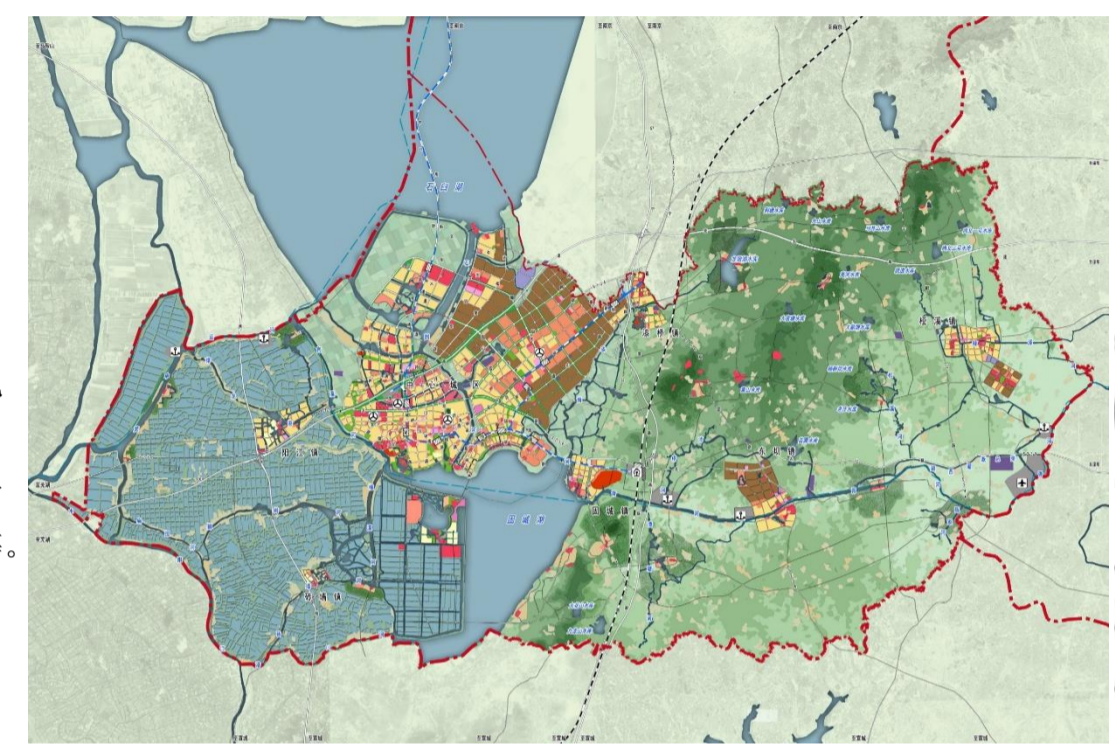
高淳区殡葬设施布局详细规划

规划范围

高淳区行政辖区范围，包含8个街镇（淳溪街道、古柏街道、漆桥街道、固城街道、桤溪街道、东坝街道、阳江镇、砖墙镇），总面积790.23平方千米。

规划对象

殡葬设施是为满足殡葬活动的需要而建立起来的机构、系统、组织、建筑等。一般来说，包括殡仪馆、骨灰堂、殡仪服务站、公墓等。

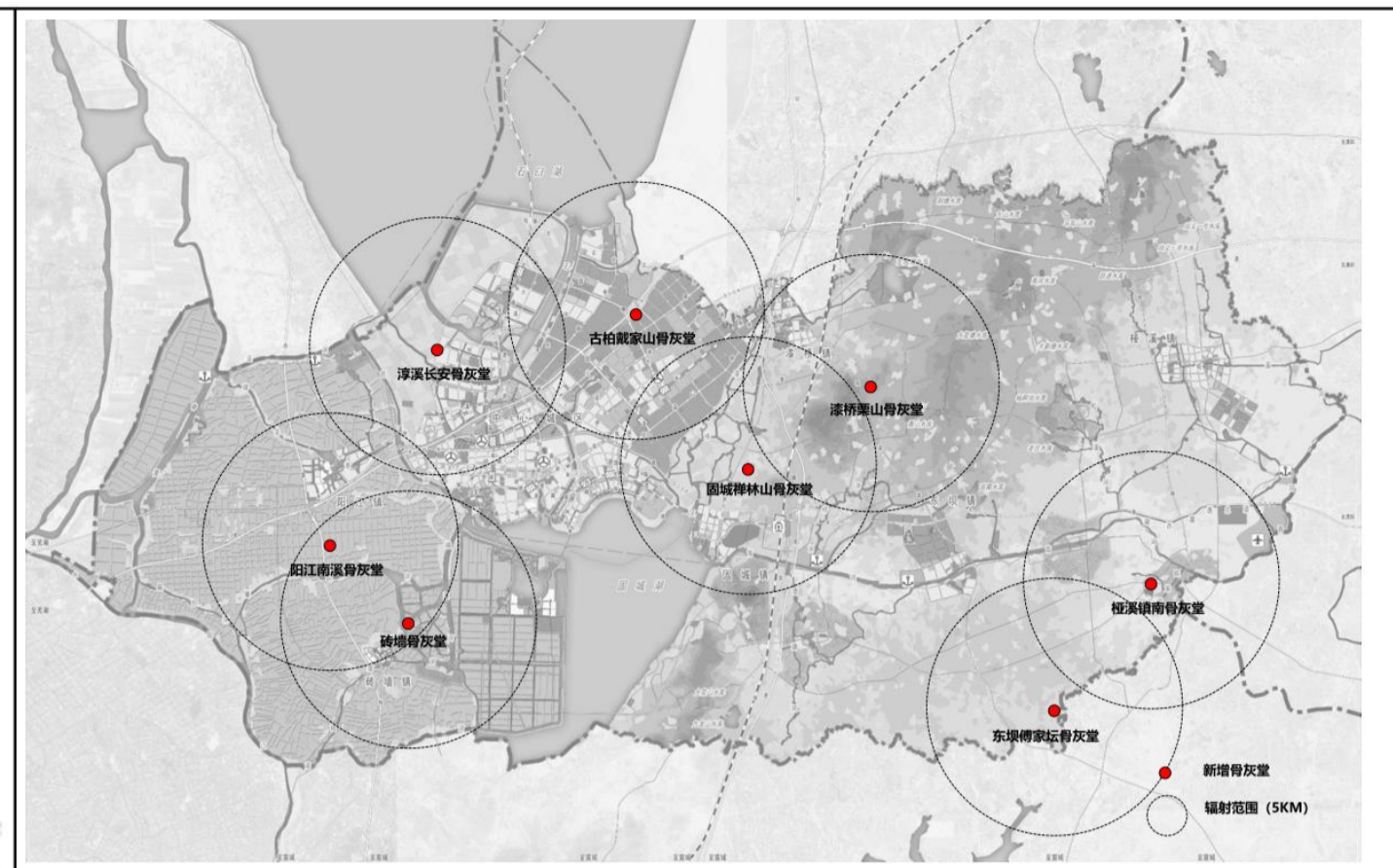


规划范围图

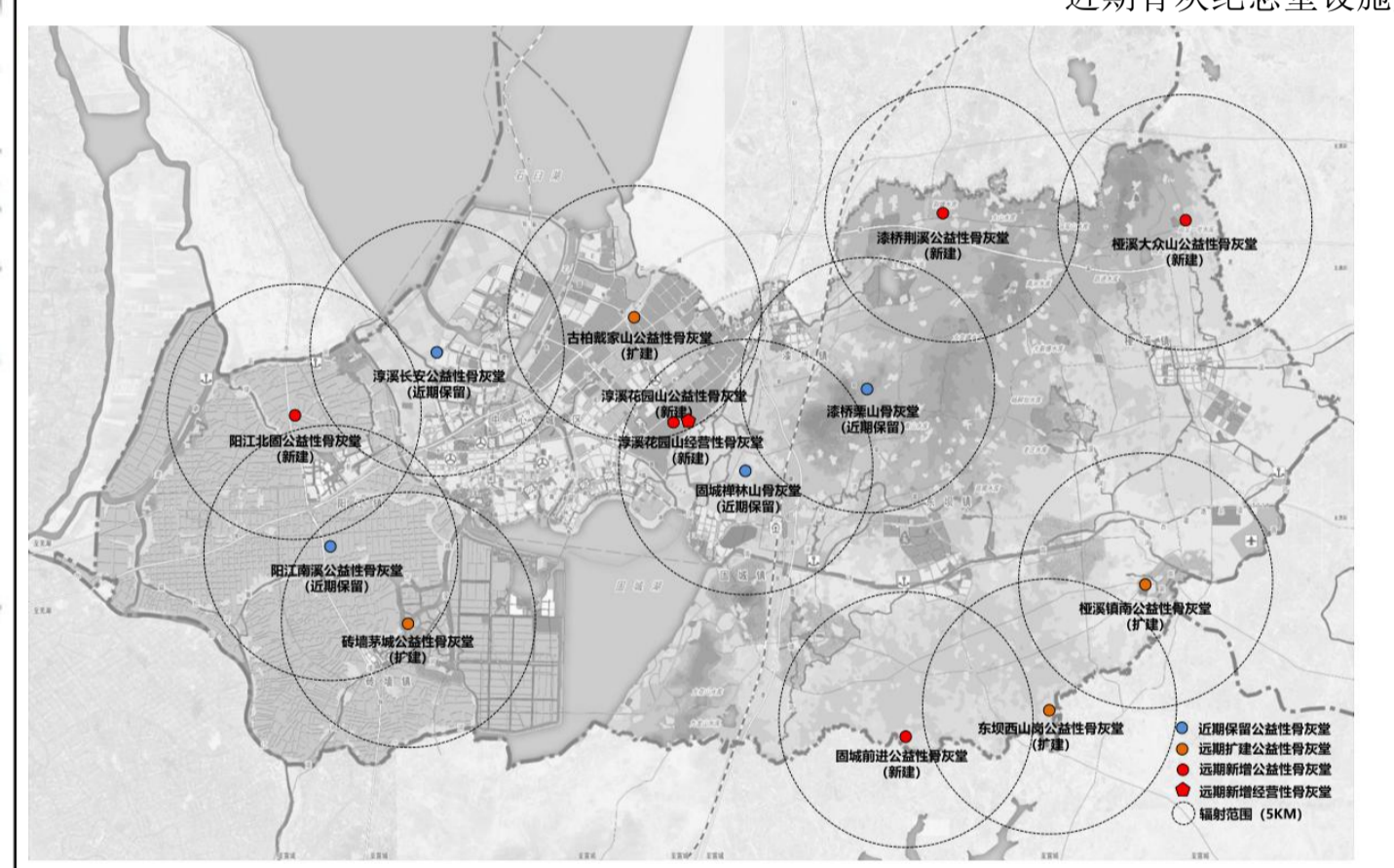
规划内容

- 1、近期殡葬设施规划
高淳区2019年新建骨灰堂8处，基本能满足各街镇片区近期殡葬需求。规划用地面积1.56公顷，可安放骨灰4.67万盒。
- 2、远期殡葬设施规划
远期，保留2处经营性公墓，25处公益性公墓，规划公益性骨灰堂13处，经营性骨灰堂1处。规划全区可用穴位共312476穴，满足高淳区总穴位需求。其中骨灰堂提供299004穴，公墓提供13472穴，比例约为95:5。同时，预留0.85公顷生态葬范围，引导全区推进生态葬。
- 3、设施规划一览表

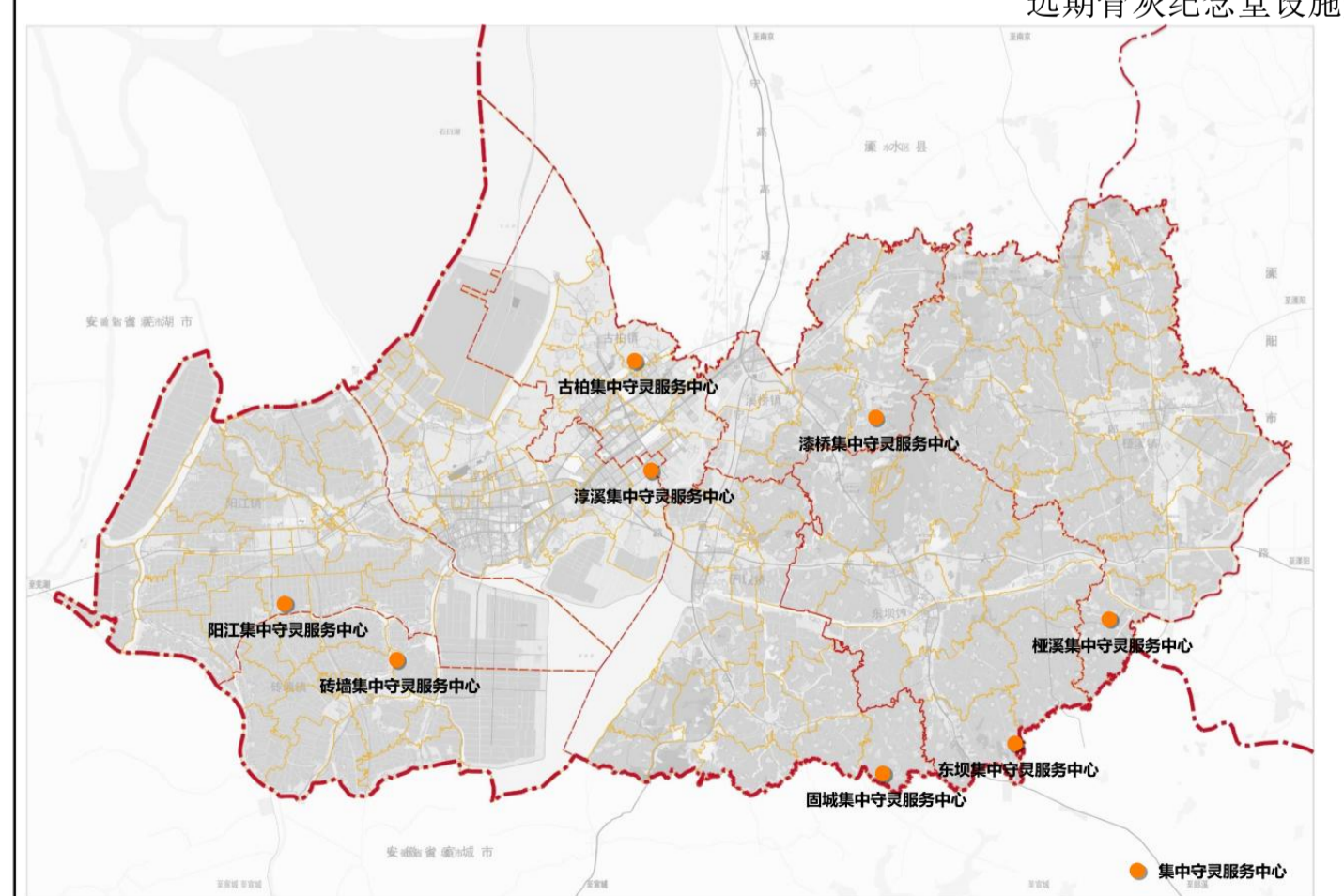
序号	类别	现状 (2019年)		规划 (2035年)		
		设施个数 (处)	占地面积 (公顷)	设施个数 (处)	占地面积 (公顷)	
高淳区	区级/街道级设施	殡仪馆	1	1.84	1	1.84
		经营性公墓	2	6.09	2	6.09
		经营性骨灰堂	—	—	1	1.32
		公益性公墓	27	21.62	25	20.22
		公益性骨灰堂	—	—	13	7.82
合计		30	29.55	42	37.29	



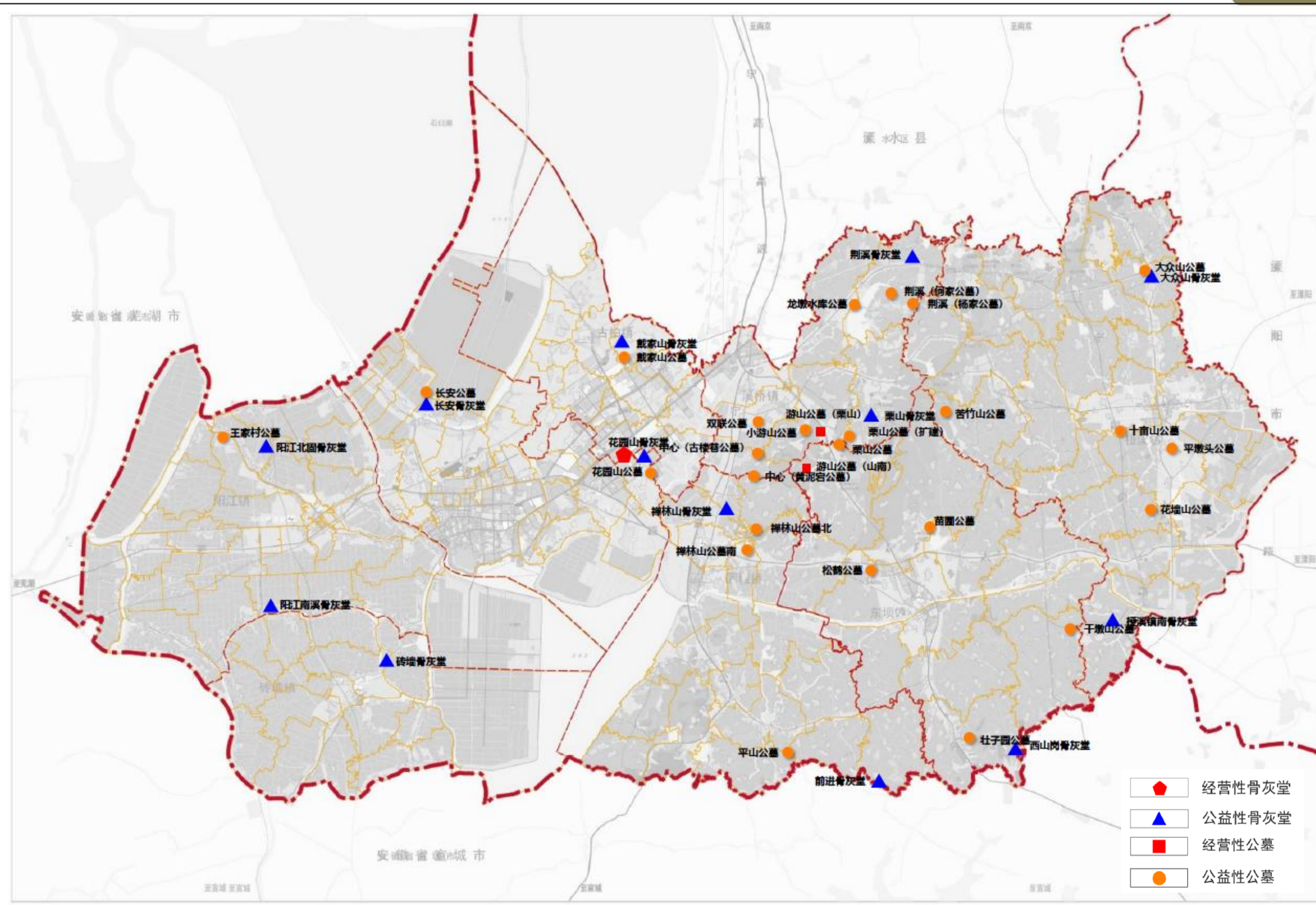
近期骨灰纪念堂设施规划图



远期骨灰纪念堂设施规划图



集中守灵服务中心规划图



远期殡葬设施规划图

- ◆ 经营性骨灰堂
- ▲ 公益性骨灰堂
- 经营性公墓
- 公益性公墓